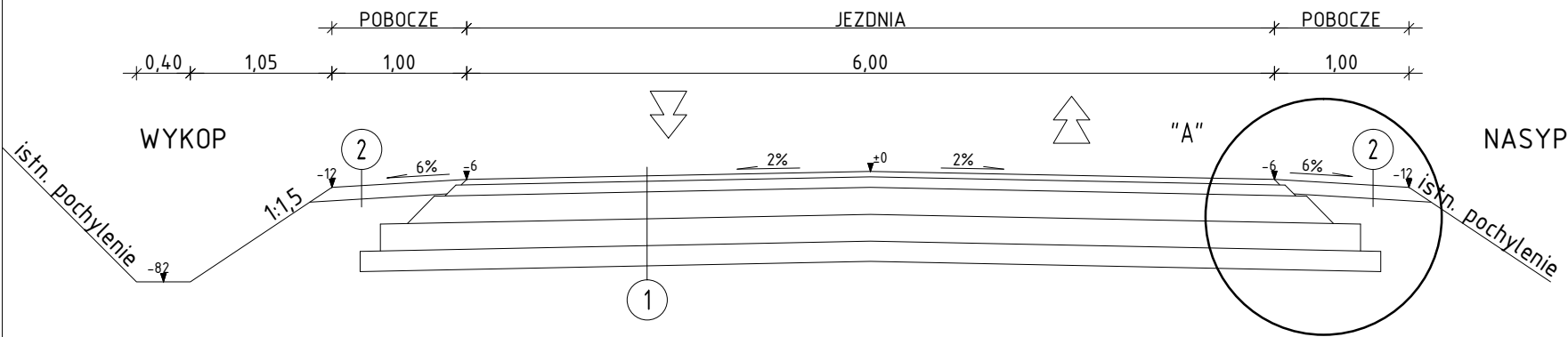
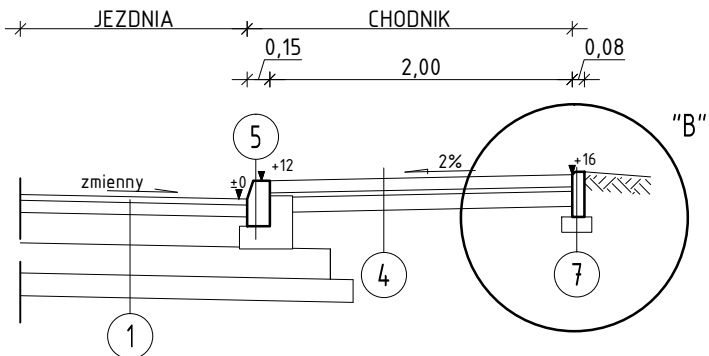


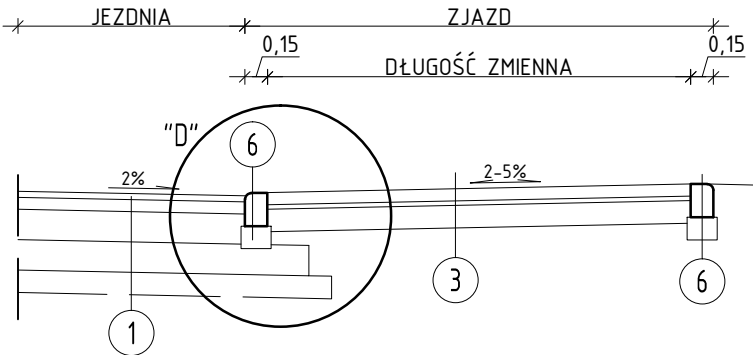
Przekrój 1-1 km 0+780,00-2+040,00



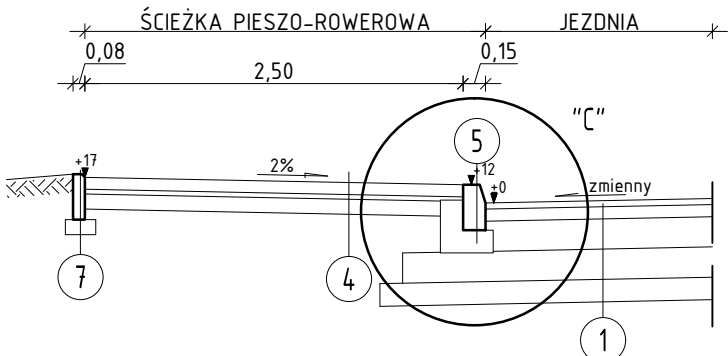
Przekrój z chodnikiem



Przekrój na zjazdzie



Przekrój ze ścieżką rowerową



1

Jezdnia - KR3

w-wa ścieralna - SMA 11, gr. 4cm
w-wa wiążąca - beton asfaltowy 0/16 (AC16W), gr. 8cm
podbudowa zasadnicza KtSM C90/3, CBR>80% gr. 20cm
warstwa ulepszonego podłoża z mieszanki C15/2.0, gr. 20cm
warstwa ulepszonego podłoża z mieszanki C0.4/0.5 gr. 15cm
podłoże gruntowe - grupa nośności G4 i E2>25MPa

2

Pobocze

humus z obsianiem, gr. 10cm
podłoże gruntowe - grupa nośności G2/G4

3

Zjazd

w-wa ścieralna - kostka betonowa typu "Polbruk", gr. 8cm
podsypka piaskowo-cementowa 1:4, gr. 3cm
podbudowa zasadnicza -
kruszywo łamane stabilizowane mechanicznie C90/3, gr. 15cm
podłoże gruntowe - grupa nośności G2/G4

4

Ścieżka pieszo-rowerowa - chodnik

w-wa ścieralna - kostka betonowa typu "Polbruk", gr. 8cm
podsypka piaskowo-cementowa 1:4, gr. 3cm
w-wa odsączająca z piasku średniego, gr. 10cm
podłoże gruntowe - grupa nośności G2/G4

5

Krawężnik betonowy wystający

krawężnik betonowy 15x30cm
ława betonowa z oporem (15cm) z betonu C12/15 gr. 15cm
podłoże gruntowe - grupa nośności G2/G4

6

krawężnik betonowy najazdowy

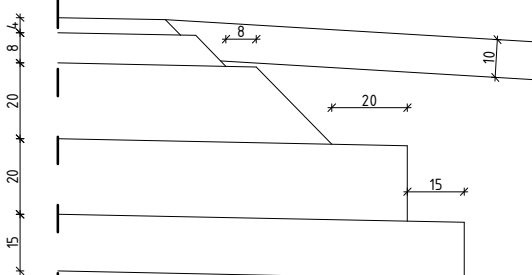
krawężnik betonowy 15x22cm
ława betonowa z betonu C12/15 gr. 15cm
podłoże gruntowe - grupa nośności G2/G4

7

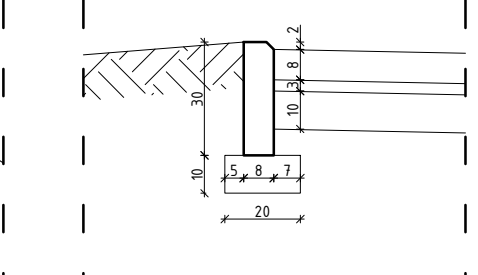
Obrzeża betonowe

obrzeża betonowe 8x30cm
podsypka cementowo-piaskowa 1:4 gr. 10cm

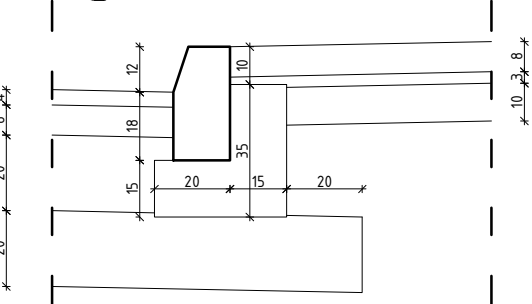
"A"



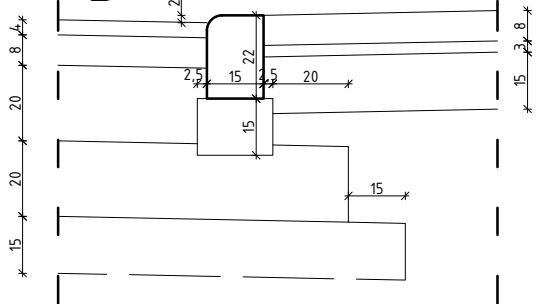
"B"




"C"



"D"



Wszelkie prawa autorskie zastrzeżone i prawnie chronione.
Przedruk materiałów w części lub całości możliwy tylko i wyłącznie za zgodą autora.

Inwestor: POWIAT GOLENIOWSKI ul. Dworcowa 1 72-100 Nowogard		Jednostka projektowa: "Pro-Trans" Consulting ul. Wiejsk 9 73-110 Stargard tel. 601 622 393				
Przedmiot opracowania: PRZEBUDOWA DROGI POWIATOWEJ NR 4133Z ŁOŹNICA - ŻÓŁWIA BŁOĆ, PRZEBUDOWA ODCINKA NIEWIADOWO - ŻÓŁWIA BŁOĆ - etap II						
Skala: 1:50, 1:20		Nazwa rysunku: PRZEKROJE NORMALNE			Nr rys.: 4	
Branża: DROGOWA						
Data: 02/2018						
Funkcja:		Tytuł, imię i nazwisko		Nr uprawnień		Podpis
Projektant:		mgr inż. Ireneusz Sinica		ZAP/0180/POOD/10		
Sprawdzający:		mgr inż. Mariusz Jażdżewski		ZAP/0193/POOD/09		
Opracowujący:						